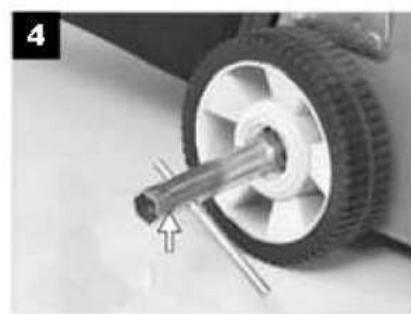
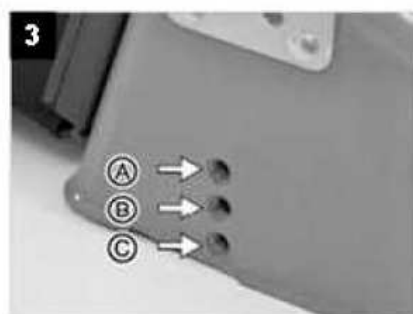
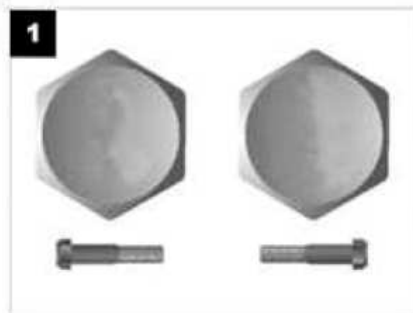
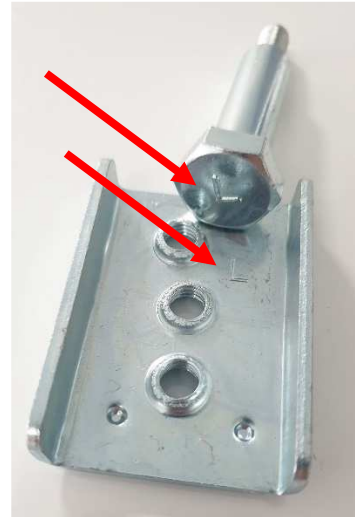


TTPL41P124-21

REGLAGE DE LA HAUTEUR DE COUPE

**Attention lors du montage vous devez utiliser
pour le côté gauche : la plaque et la vis avec l'inscription « L »
pour le côté droit : la plaque et la vis avec l'inscription « R ».**

Si vous ne respectez pas le sens de montage et le sens de serrage vous risquez de casser le pas de vis lors du démontage pour changer la hauteur de coupe !



Aucune réclamation ne peut être émise dans le cadre de la garantie si l'endommagement de l'appareil résulte d'une négligence de montage.